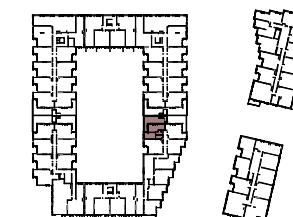


OSIEDLE

WILNO VII

MIASTO PERSPEKTYW



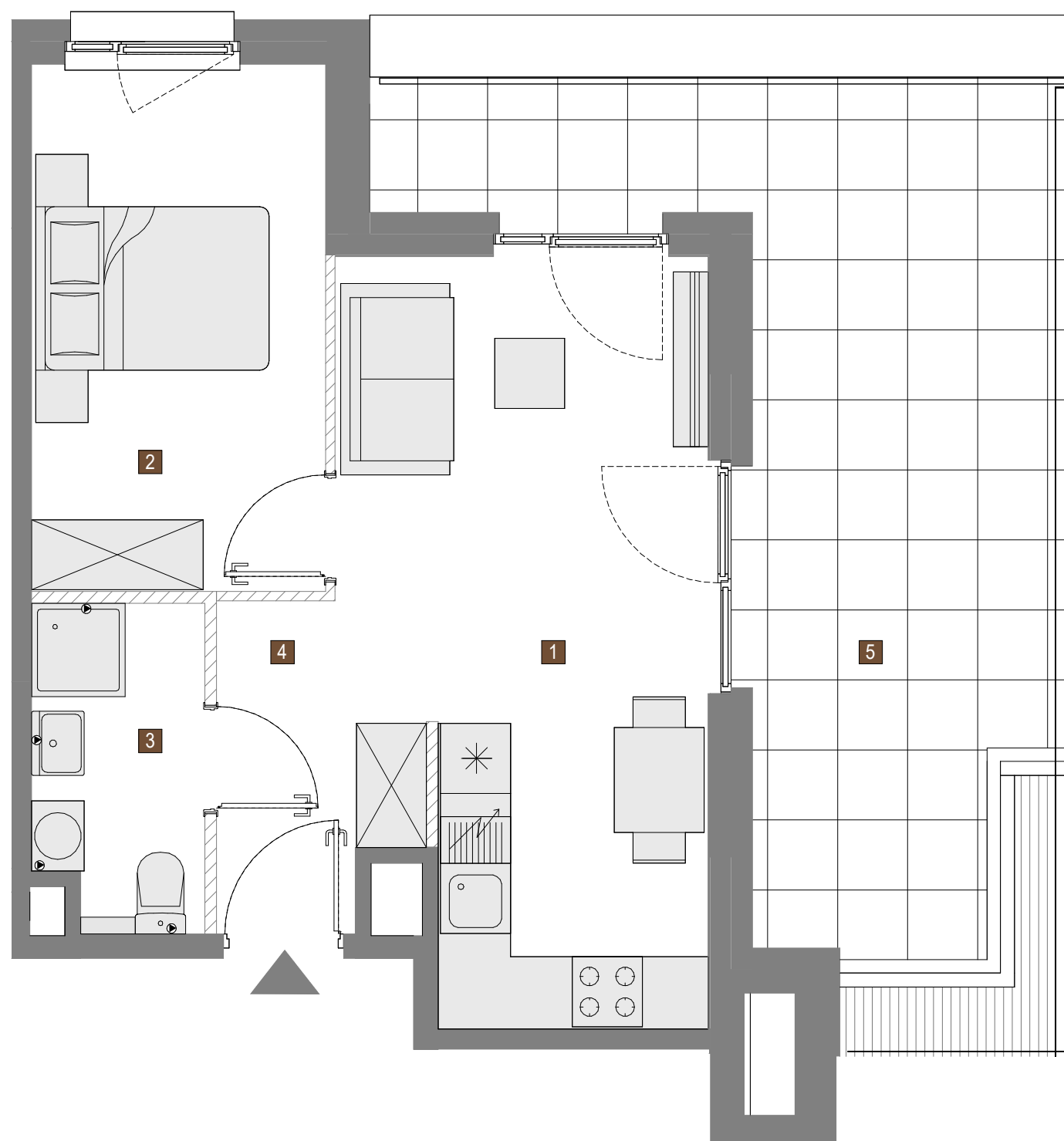
Budynek	A	B	C				
Nr klatki	1	2	3	4	5	6	
Pietro	P	1	2	3	4		
Nr mieszkania			31				

ZESTAWIENIE POMIESZCZEŃ:

1	SALON Z ANEKSEM	18.69 m ²
2	POKÓJ	11.39 m ²
3	ŁAZIENKA	3.98 m ²
4	HOL	4.01 m ²

POWIERZCHNIA UŻYTKOWA: 38.07 m²

5	TARAS	25.09 m ²
---	-------	----------------------



UWAGA!

- WYMIARY POMIESZCZEŃ, LOKALIZACJĘ PRZYBORÓW SANITARNYCH, ROZMIESZCZENIE PUNKTÓW INSTALACYJNYCH ITP. PODANO ZGODNIE Z PROJEKTEM BUDOWLANYM. MOGĄ WYSTĄPIĆ NIEWIELKIE RÓŻNICE WYMIARÓW I USYTUOWANIA ELEMENTÓW POWSTAŁE W TRAKCIE REALIZACJI PRAC BUDOWLANYCH. PODANE WYMIARY SĄ WYMIARAMI W ŚWIETLE PIONOWYCH PRZEGRÓD (ŚCIAN) W STANIE SUROWYM.
- POWIERZCHNIA UŻYTKOWA („PU”) LOKALU JEST OKREŚLONA NA PODSTAWIE ROZP. MINISTRA ROZWOJU Z DN. 11.09.2020 R. W SPRAWIE SZCZEGÓŁOWEGO ZAKRESU I FORMY PROJEKTU BUDOWLANEGO, ZGODNIE Z ZASADAMI ZAWARTYMI W POLSKIEJ NORMIE PN-ISO 9836: 2022-07, T.J.: PU LOKALU JEST OBLICZANA W METRACH KWADRATOWYCH Z DOKŁADNOŚCIĄ DO DWÓCH MIEJSC PO PRZECINKU, DLA WYMIARÓW LOKALU W STANIE WYKONCZONYM, NA POZIOMIE PODŁOGI, NIE LICZĄC LISTEW PRZYPODŁOGOWYCH, PROGÓW ITP. DO PU LOKALU WLICZA SIĘ POWIERZCHNIĘ ELEMENTÓW NADAJĄCYCH SIĘ DO DEMONTAŻU (RURY, PRZEWODY), NIE SĄ WLICZANE POWIERZCHNIE PRZEKROJU POZIOMEGO WEWNĘTRZNYCH PRZEGRÓD BUDOWLANYCH, POWIERZCHNIE OTWORÓW NA DRZWI I OKNA ORAZ NISZ W TYCH PRZEGRODACH.
- PRZEDSTAWIONA NA RZUCIE ARANŻACJA MA CHARAKTER PRZYKŁADOWY, UMEBLOWANIE NIE STANOWI WYPOSAŻENIA NABYWANEGO LOKALU.

SKALA: 0 100 200cm

ŚCIANKI DZIAŁOWE

HRA HERMANOWICZ
 REWSKI
 ARCHITEKCI